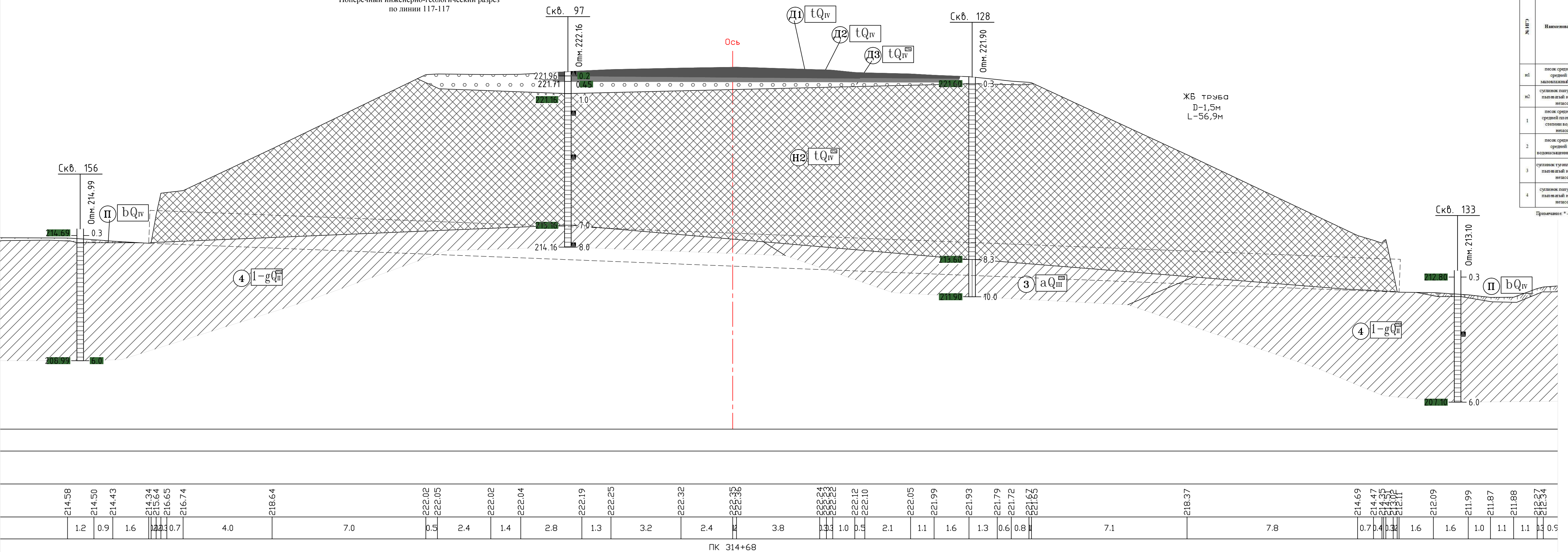
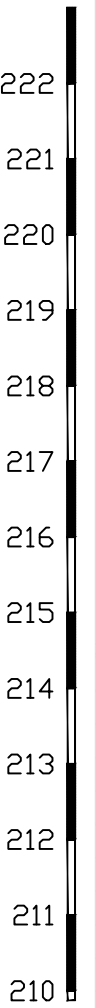


Фактические данные	Уклон, о/оо; длина, м
	Отметка земляного полотна, м
	Отметка рельефа, м
	Расстояние, м

М 1:100 по вертикали  
М 1:100 по горизонтали



Наименование грунтов		Геологический индекс	ЗНАЧЕНИЯ ФИЗИКО-МЕХАНИЧЕСКИХ ХАРАКТЕРИСТИК ГРУНТОВ																		Результаты статического зондирования			
			Сдвиг в природном сложении																					
			Плотность грунта, г/см³			Коэффициент пористости	Удельная влажность, %	Число пластичности	Нормальная влажность	Угол внутреннего трения φ, °			Удельное сцепление, кПа			Модуль деформации по лабораторным данным при естественной и при водонасыщении (МПа)			Лобное сопротивление, МПа	Модуль деформации при сжатии, МПа	Угол внутреннего трения	Среднее сцепление, кПа		
ρ <sub>н</sub>	ρ <sub>д</sub>	ρ <sub>л</sub>	e	W <sub>е</sub>	Ip	IL	φ <sub>в</sub>	φ <sub>н</sub>	φ <sub>с</sub>	C <sub>в</sub>	C <sub>н</sub>	C <sub>с</sub>	E <sub>с</sub>	E <sub>н</sub>	E <sub>с</sub>	q	E <sub>с</sub>	φ <sub>с</sub>	C <sub>с</sub>					
песок средней крупности средней плотности мелкозлаковый неясноглинистый	иQIV	1,68	1,58	2,65	0,674	6,1	-	-	-	-	-	-	-	-	-	-	8,1	24,2*	34,0*	-				
суглинок полутвердый легкий пылеватый негидрокарбонатный неясноглинистый	иQIV	1,9	1,59	2,69	0,692	19,5	9,8	0,15	22	21	21	27	26	26	19,2	18,6	18,1	2,4	16,7*	21,8*	25,3*			
песок средней крупности средней плотности средней степени водонасыщенный неясноглинистый	аQIII	1,82	1,57	2,65	0,688	16	-	-	-	-	-	-	-	-	-	-	9,1	27,3*	34,6*	-				
песок средней крупности средней плотности водонасыщенный неясноглинистый	аQIII	1,95	1,58	2,65	0,676	23,1	-	-	-	-	-	-	-	-	-	-	10,0	28,0*	35,0*	-				
суглинок тугопластичный легкий пылеватый негидрокарбонатный неясноглинистый	аQIII	1,85	1,50	2,69	0,797	23,5	11,2	0,37	20	20	19	20	19	19	10,0	9,7	9,5	1,2	8,6*	19,5*	18,4*			
суглинок полутвердый легкий пылеватый негидрокарбонатный неясноглинистый	л-gQII	1,93	1,64	2,69	0,637	17,6	10,9	0,04	22	21	21	26	26	25	17,8	17,1	16,7	2,2	15,2*	21,3*	24,0*			

Примечание: \* - рекомендуемые значения

Асфальт

иQIV

Бетон

Технический насыщенный грунт - песчано-гравийная смесь

Технический насыщенный грунт - песок светло-коричневый и серо-коричневый, средней крупности, средней степени водонасыщения, средней плотности, неопределенный, неясноглинистый

Технический насыщенный грунт - суглинок серо-коричневый, полутвердый, легкий, пылеватый, негидрокарбонатный, неясноглинистый

Почво-растительный слой

Песок коричневый и серый, средней крупности, средней степени водонасыщения, средней плотности, неопределенный, неясноглинистый

Песок серый и серо-зеленый, средней крупности, водонасыщенный, средней плотности, неопределенный, неясноглинистый

Суглинок серо-коричневый и серый, легкий, пылеватый, тугопластичный, негидрокарбонатный, неясноглинистый

Суглинок серый и серо-зеленый, легкий, пылеватый, полутвердый, негидрокарбонатный, неясноглинистый

Условные обозначения:

① номер инженерно-геологического элемента

иQIV стратиграфический индекс

⊙ зернистость песка

Ⓜ категория грунта по трезности разработки

■ место отбора монолита грунта

▲ место отбора пробы грунта

Установившаяся уровень грунтовых вод, м: в числителе - глубина залегания (абсолютная отметка), в знаменателе - лето измерения

Корень скважины:

СКВ 5

22.39

1.0

11.39

10.0

внутри - диаметр скважины и ее абсолютная отметка; сверху - глубина подошвы слоя и абс. отметка скважины; инженерно-геологического элемента и абс. скважины

Стратификация отложений

иQIV

иQIII

л-gQII

бQIV

иQIV

аQIII

л-gQII

Голоценовые биогенные отложения

Современные техногенные отложения

Верхнечетвертичные аллювиальные отложения

Четвертичные озерно-ледниковые отложения

Обозначение осевых грунтов

глина и суглинок

суглинок

твердая

полутвердая

тугопластичная

мелкопластичная

текучепластичная

текучая

Консистенция глинистых грунтов

суглинок

твердая

полутвердая

тугопластичная

мелкопластичная

текучепластичная

текучая

Состояние выветривания

мелкозлаковый

мелкозлаковый

средней степени водонасыщения

средней степени водонасыщения

высокопластичный

высокопластичный

Условные обозначения к карте фактического материала:

- Скв.100 171.65 Скважина разведочная, ее номер (в числителе) и абсолютная отметка устья (в знаменателе)
- Скв.101 171.50 Скважина техническая, ее номер (в числителе) и абсолютная отметка устья (в знаменателе)
- 1-1 Линия инженерно-геологического разреза

Примечание: условные обозначения приведены на листе 1

Изм.	Кол.уч.	Лист	№ док.	Подп.	Дата	Листов
						14

07.2020-ПИР-466-ИГИ2-Г.5

Формат А4х6